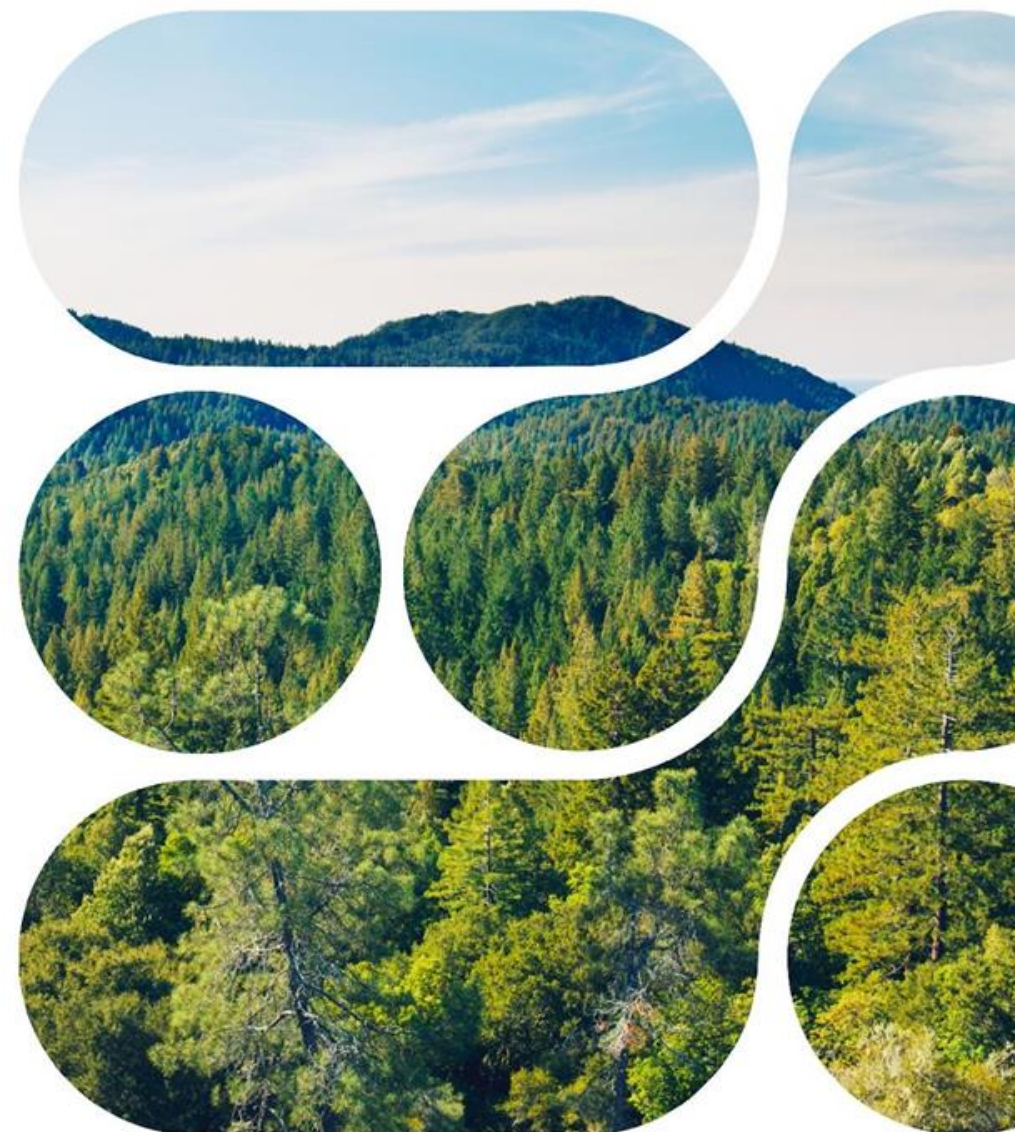




Vision Stratégique

**Notre vision sur
le garage**



Il y a un peu plus d'un an, Enclume nous présentait sa planification stratégique

Étude pour une planification
stratégique de développement

Municipalité de Racine

Novembre
2023

Le conseil s'en inspire pour orienter ses décisions

La vision se décline en 5 orientations...

Village convivial

Innovation
sociale

Accueil de
nouveaux
ménages

Développement
économique

Tourisme et
plein air

... une douzaine d'objectifs

... et 55 actions



La vision se décline en 5 grandes orientations

Village convivial

Renforcer la convivialité du cœur villageois, en améliorant notamment les services aux citoyens

Innovation sociale

Mettre en valeur et consolider l'innovation sociale de la communauté

Accueil de nouveaux ménages

Mettre en place les conditions gagnantes pour accueillir adéquatement de nouveaux ménages

Développement économique

Mettre en place les conditions gagnantes pour accueillir adéquatement de nouveaux ménages

Tourisme et plein air

Assurer l'accueil des visiteurs, et plus particulièrement en plein air, en harmonie avec les aspirations des citoyens

Le garage dans le plan stratégique

Village convivial

Objectif 1.1 Consolider le noyau villageois en un espace dynamique et animé

Action 1.1.2 : Renforcer l'îlot central pour en faire le coeur du village en planifiant la gestion des terrains municipaux

La fiche B mentionne aussi l'opportunité de:

Valoriser les terrains municipaux, en déménageant du garage municipal vers des terrains municipaux vacants dans le parc industriel.

Pourquoi un nouveau garage?

Les besoins :

- Plus d'entreposage, centralisé
- Espace exigu sur le terrain du garage
- L'emplacement et le plan d'urbanisme
- Investissement rapide nécessaire:

L'état du vieux garage nécessite des rénovations d'environ 300 000\$ pour les usages de la municipalité. (Rapport fin 2023)



Les plans du nouveau garage

Au stade préliminaire de conception de plan.

Ce qui a été demandé:

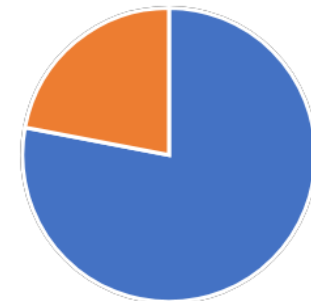
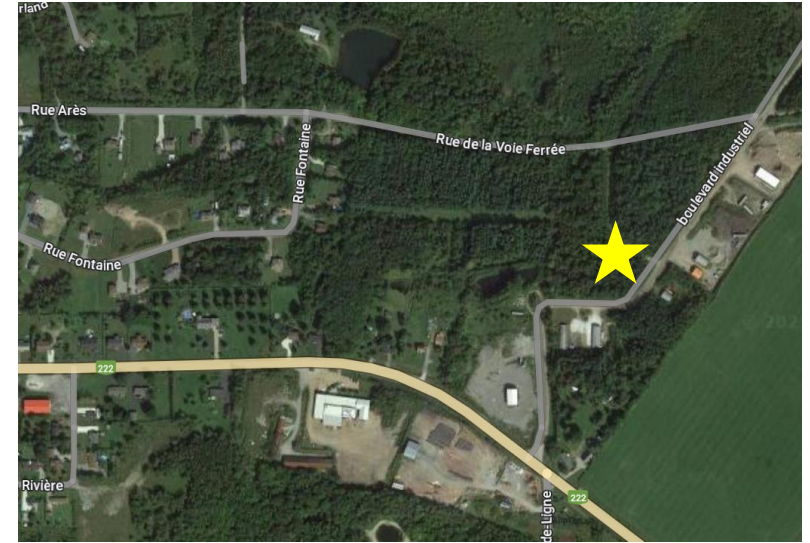
- Conception sobre et qui répond au besoin de base
- Une superficie d'entreposage selon nos besoins
- Des surfaces de travail plus fonctionnelles et sécuritaires
- Un bâtiment écoénergétique



IMAGES À TITRE INDICATIF SEULEMENT

Autres avantages:

- Implanté dans la zone du parc industriel
- Un terrain plus grand et accessible
- Un abri extérieur annexé pour entreposer à moindre coût
- Le financement:
 - On profite d'une subvention convoitée de 78% pour la construction.



■ subvention

IMAGES À TITRE INDICATIF SEULEMENT